

2024年度 上越教育大学公開講座

目次

公開講座について	2
上越教育大学振興協力会会員の講習料半額免除について	2
公開講座科目一覧	3
申込み方法	4
公開講座概要（15講座）	6
公開講座会場地図（山屋敷キャンパス）	14
2024年度 公開講座受講申込書	15



公開講座について

公開講座は、大学の教育と研究の成果を広く地域社会に還元し、一般の方の生涯学習や、現職教員の方の研修の機会として役立てていただくために、地域貢献活動の一環として行われている事業です。上越教育大学では、2024年度の公開講座として、計15講座を開講します。いずれも演習、実験、実習、実技を中心に構成された内容となっており、小学生のお子さんからご年配の方まで、多くの方々に楽しんで受講していただけるよう豊富な講座をご用意しております。興味のある講座がございましたら、どうぞお気軽にお問い合わせください。

みなさまのお申込みとご来学を、心よりお待ちしております。

上越教育大学振興協力会会員の講習料半額免除について

上越教育大学振興協力会会員が公開講座を受講する場合、講習料が半額免除となります。お申込みの際、会員である旨お知らせください。

- ◆個人会員 会員本人を対象とし、複数の講座を受講する場合、講座毎に半額免除となります。
- ◆法人会員 法人会員に所属する社員を対象とし、複数の講座を受講する場合、講座毎に半額免除となります。

振興協力会に関するお問い合わせは、下記振興協力会事務局までお願いいたします。

【上越教育大学振興協力会】

地域貢献活動に積極的に取り組んでいる上越教育大学の発展・充実を応援しようと設立された、地域のみなさんと上越教育大学をつなぐ架け橋となる団体です。

◆問い合わせ先：上越教育大学振興協力会事務局

Tel:025-521-3292 e-mail:kakehasi@juen.ac.jp

上越教育大学振興協力会

検索

公開講座科目一覧

※申込受付期間は、各講座とも受付初日の9:00から最終日の17:00までです。

講座名	申込受付期間	開講期間	担当講師	受講対象者	定員	講習料	掲載ページ	実施場所
01 楽しい体操教室Aコース（低学年対象）	4月1日(月)～4月9日(火)	4月20日(土)、4月21日(日)、4月27日(土)、4月28日(日)	芸術・体育・教科横断・総合教育学系 長谷川 晃一 講師	小学生（低学年）	10人	2,600円 ※別途保険料800円	6	上越教育大学
02 楽しい体操教室Bコース（中・高学年対象）	4月1日(月)～4月9日(火)	4月20日(土)、4月21日(日)、4月27日(土)、4月28日(日)	芸術・体育・教科横断・総合教育学系 長谷川 晃一 講師	小学生（中学年・高学年）	10人	2,600円 ※別途保険料800円	6	上越教育大学
03 オイラーの等式	4月1日(月)～4月11日(木)	5月9日(木)～6月6日(木) 毎週木曜日	自然・生活教育学系 林田 秀一 教授	高校生 一般市民（中級） 現職教員	10人	高校生 3,100円 一般市民・現職教員 6,200円	7	上越教育大学
NEW 04 脂肪を効果的に減らすために必要な運動の「きつさ」を知ろう	4月5日(金)～4月18日(木)	5月18日(土)又は5月25日(土)	芸術・体育・教科横断・総合教育学系 松浦 亮太 准教授	小学生 中学生 高校生 一般市民（初級・中級）	5人	高校生以下 2,600円 一般市民 5,200円	7	上越教育大学
NEW 05 中・高校生のための独唱講座	4月17日(水)～4月30日(火)	6月1日(土)、6月8日(土)、6月22日(土)、6月29日(土)、7月6日(土)、7月20日(土)、8月3日(土)	副学長／芸術・体育・教科横断・総合教育学系 上野 正人 教授	中学生 高校生	5人	3,600円	8	上越教育大学
06 めざせ！けん玉名人	5月10日(金)～5月24日(金)	6月26日(水)、7月3日(水)	学校教員養成・研修高度化センター 栗林 育雄 特任准教授	小学生	10人	2,600円	8	上越教育大学 学校教員養成・研修高度化センター
07 進んで自学したくなる楽しい漢字学習	5月28日(火)～6月10日(月)	7月10日(水)、7月17日(水)	学校教員養成・研修高度化センター 栗林 育雄 特任准教授	小学生	20人	2,600円	9	上越教育大学 学校教員養成・研修高度化センター
NEW 08 日本国憲法の現状 —まずは等身大に憲法を見ることからはじめよう—	6月7日(金)～6月20日(木)	7月20日(土)	人文・社会教育学系 小島 伸之 教授	高校生 一般市民（中級） 現職教員	5人	高校生 2,600円 一般市民・現職教員 5,200円	9	上越教育大学
09 木工を楽しもう	6月17日(月)～6月28日(金)	7月29日(月)、7月30日(火)	自然・生活教育学系 東原 貴志 教授	小学生（3～6年生）	20人	2,600円	10	上越教育大学
10 楽しい物理実験	6月27日(木)～7月10日(水)	8月10日(土)	自然・生活教育学系 小川 佳宏 教授	小学生（高学年） 中学生 高校生 一般市民（中級） 現職教員	6人	高校生以下 2,600円 一般市民・現職教員 5,200円	10	上越教育大学
11 ボードゲームで知的思考とコミュニケーション —家族・親子・友達とボードゲーム体験—	7月11日(木)～7月24日(水)	8月24日(土)、8月31日(土)	人文・社会教育学系 小島 伸之 教授	小学生 中学生 高校生 一般市民（入門・初級）	20人	高校生以下 3,100円 一般市民 6,200円	11	上越教育大学
NEW 12 J.S.バッハのカンタータを歌おう	8月23日(金)～9月5日(木)	10月5日(土)、10月12日(土)、10月19日(土)、11月2日(土)、11月9日(土)、11月16日(土)、11月30日(土)、12月14日(土)	副学長／芸術・体育・教科横断・総合教育学系 上野 正人 教授	中学生 高校生 一般市民（中級） 現職教員	20人	高校生以下 3,600円 一般市民・現職教員 7,200円	12	上越教育大学
13 陶芸講座「ロクロで器をつくろう」	9月6日(金)～9月19日(木)	10月19日(土)、10月20日(日)	芸術・体育・教科横断・総合教育学系 齋 期天 准教授	中学生 高校生 一般市民（初級） 現職教員	6人	高校生以下 3,100円 一般市民・現職教員 6,200円	12	上越教育大学
14 テッサンを楽しむ	9月13日(金)～9月26日(木)	10月26日(土)	芸術・体育・教科横断・総合教育学系 伊藤 祥和 准教授	中学生 高校生 一般市民（入門・初級） 現職教員	10人	高校生以下 2,600円 一般市民・現職教員 5,200円	13	上越教育大学
15 木彫を楽しむ	10月17日(木)～10月30日(水)	11月30日(土)、12月1日(日)	芸術・体育・教科横断・総合教育学系 松尾 大介 教授	高校生 一般市民（入門） 現職教員	6人	高校生 3,600円 一般市民・現職教員 7,200円	13	上越教育大学

※上越教育大学振興協会の会員の方は、講習料が半額免除となります。

詳細は、上越教育大学振興協会事務局（TEL：025-521-3292）までお問い合わせください。

申込み方法

<申込み手順>

① 受講希望の講座の申込受付期間内に、FAX、電子メール、またはホームページの申込みフォームでお申込みください。**申込受付期間は厳守でお願いいたします。申込期間外の受付は行っておりませんのでご注意ください。**また、受付の際は受講書類（申込書、振込用紙等）をお送りするため、郵便番号、ご住所、お名前、電話番号等をお書きください。受講可能な場合は、受講生として登録いたします。

なお、**定員を超えた場合は、抽選により受講者を決定いたします。**抽選の結果、受講可能な方には、申込書類を上越教育大学より郵送いたします。受講者とならなかった方には、申込受付期間終了後、速やかに電話、電子メール、郵便のいずれかにより連絡いたします。（詳しくは次のページのフロー図をご覧ください。）

また、**上越教育大学振興協力会会員の方は、お申込みの際その旨お申し出ください。**

② 次に、申込書類を上越教育大学より郵送します。申込書類がお手元に届きましたら、同封された「公開講座講習料払込書」に必要事項をご記入の上、金融機関（郵便局または銀行）から所定の講習料をお振り込みください。

③ 申込書に必要事項を記入し、お振り込みの際に金融機関の日付印（受領印）が押印された「講習料受付証明書」を所定の欄に貼り付け、申込受付期間内に下記申込み先までお送りください。申込書の到着をもって、申込み手続きは完了となります。**講習料をお振り込みになっても、申込書の送付がないと手続きは完了しません**のでご注意ください。

【公開講座受講申込書】・・・・・・・・・・・・・・・・・・・・・・・・P15

<注意事項>

- ・講習料を現金でお支払いいただくことはできません。必ず金融機関からお振り込みください。
- ・公開講座の受講許可通知は、講習料をお振り込みいただいた際の受領書をもって代えさせていただきます。
- ・受講を申し込まれた後、事情により**受講をキャンセルされる場合は、必ず下記問い合わせ先までご連絡ください。**なお、講習料をお振り込みいただいた後に受講をキャンセルされた場合、講習料をお返しすることはできませんのでご了承ください。
- ・担当講師の病気や悪天候などにより、やむを得ず休講することがあります。その際は、受講申込みをされている方へ電話等でご連絡します。
- ・地震などの不測の事態が発生した場合は、担当講師の指示・誘導等に従って行動してください。
- ・事前申し込みをされていない方の当日参加はご遠慮ください。
- ・発熱など風邪症状のある方は参加をご遠慮ください。
- ・諸事情により、各講座の開催を中止又は延期する場合があります。ご協力をお願いいたします。

申込み・問い合わせ先

〒943-8512 新潟県上越市山屋敷町1番地 上越教育大学研究連携課

TEL 025-521-3664 FAX 025-521-3621 E-mail chiiki@juen.ac.jp

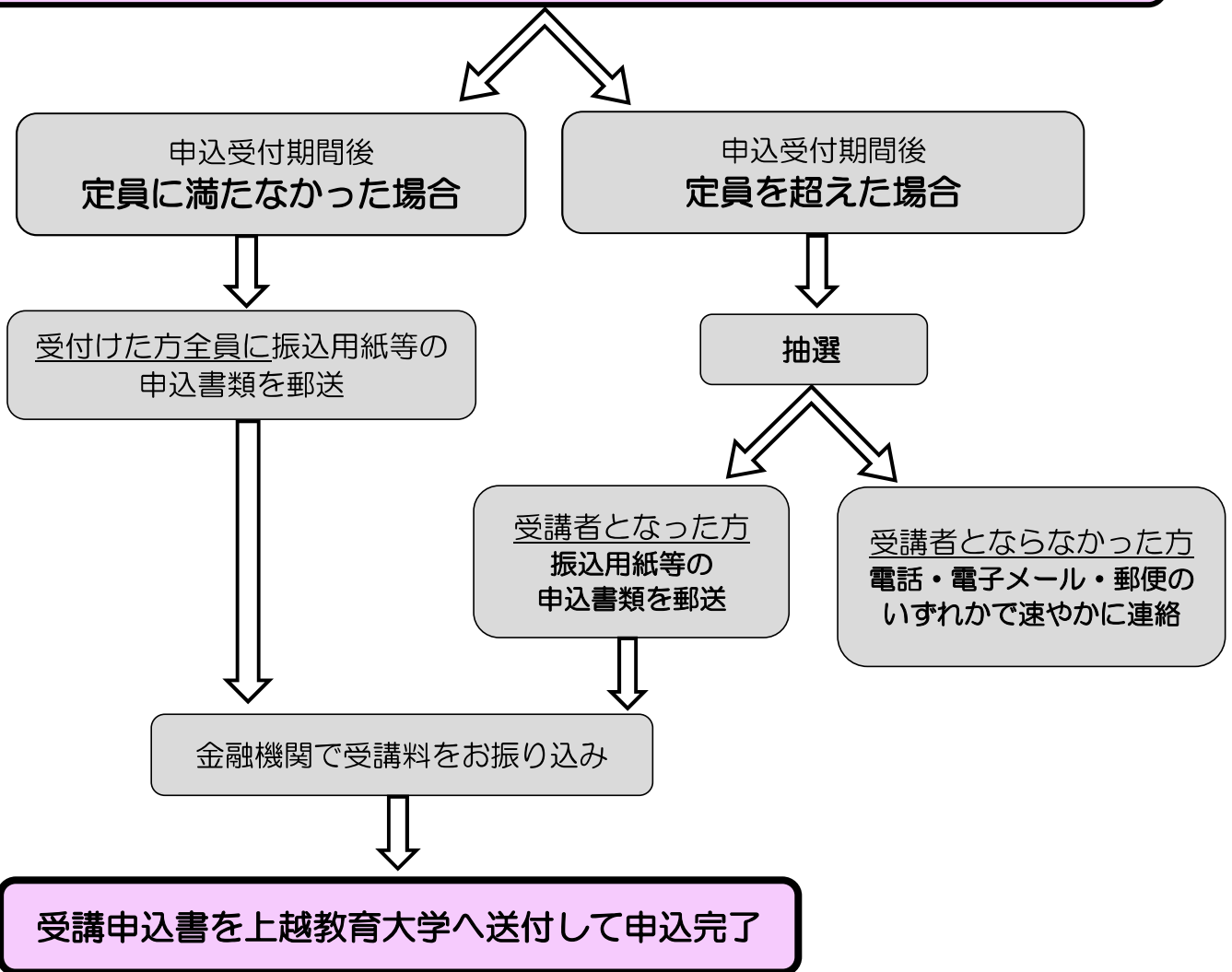
URL <https://www.juen.ac.jp/050about/058lecture/010public/index.html>

受付時間 平日（月～金） 9:00～17:00



申込手順（フロー図）

各講座の申込受付期間内にFAX・電子メール・ホームページのお申込みフォームで受付



<受付方法>

（FAXの場合）

- ・チラシの裏面又は本学ホームページにあるFAX受付様式に必要事項を記入の上、お送りください。

（電子メールの場合）

- ・件名に受講希望の講座名をお書きください。
- ・本文に受講者名（漢字・フリガナ）、郵便番号、住所、電話番号、（受講者が高校生以下の方は所属学校、学年、年齢、現職教員の方は所属学校）をお書きください。

（ホームページの申込みフォーム）

- ・本学ホームページにある「公開講座」申込みフォームより、必要事項を入力し、内容をご確認の上、送信ボタンを押してください。

※ FAX受付様式、ホームページの申込みフォーム、公開講座の詳細については <https://www.juen.ac.jp/050about/058lecture/010public/index.html> をご覧いただくか、「上越教育大学 公開講座」で検索をお願いいたします。

公開講座概要

※難易度は易しい順に

「入門→初級→中級→上級」となっています。

01 楽しい体操教室 A コース（低学年対象）			
担当講師	芸術・体育・教科横断・総合 教育学系 長谷川 晃一 講師	申込み 受付期間	4/1（月）9:00 ～4/9（火）17:00
実施期間	4/20（土）、4/21（日） 4/27（土）、4/28（日） 全4回	受講対象 ・難易度	小学生（低学年）
開講時間	13:00～14:00（1時間） 計4時間	定員	10人（最小実施人数5人）
		講習料	2,600円
実施場所	上越教育大学山屋敷キャンパス 小体育館201トレーニング室	注意事項	講習料とは別に、スポーツ安全保険料 800円をご負担いただきます。
講座説明	マット、鉄棒、跳び箱、トランポリンなどの器械器具を用いて、様々な動きができるようになることを目指します。また、すでにできている動きは、より上手にできるようになることを目指します。本講座では、個々の技能に合わせて段階的に指導を行うので、運動があまり得意ではなかったお子さんも、きっと楽しく運動をすることができると思います。		

02 楽しい体操教室 B コース（中・高学年対象）			
担当講師	芸術・体育・教科横断・総合 教育学系 長谷川 晃一 講師	申込み 受付期間	4/1（月）9:00 ～4/9（火）17:00
実施期間	4/20（土）、4/21（日） 4/27（土）、4/28（日） 全4回	受講対象 ・難易度	小学生（中学年・高学年）
開講時間	14:30～15:30（1時間） 計4時間	定員	10人（最小実施人数5人）
		講習料	2,600円
実施場所	上越教育大学山屋敷キャンパス 小体育館201トレーニング室	注意事項	講習料とは別に、スポーツ安全保険料 800円をご負担いただきます。
講座説明	マット、鉄棒、跳び箱、トランポリンなどの器械器具を用いて、様々な動きができるようになることを目指します。また、すでにできている動きは、より上手にできるようになることを目指します。本講座では、個々の技能に合わせて段階的に指導を行うので、運動があまり得意ではなかったお子さんも、きっと楽しく運動をすることができると思います。		

03 オイラーの等式			
担当講師	自然・生活教育学系 林田 秀一 教授	申込み 受付期間	4/1 (月) 9:00 ～4/11 (木) 17:00
実施期間	5/9 (木)～6/6 (木) 毎週木曜日 全5回	受講対象 ・難易度	高校生 一般市民 (中級)・現職教員
開講時間	19:00～20:30 (1時間30分) 計7時間30分 ※毎回、講座後に質問の時間をプラス 30分間設けます。	定員	10人 (最小実施人数3人)
		講習料	高校生 3,100円 一般市民・現職教員 6,200円
実施場所	上越教育大学山屋敷キャンパス 人文棟104教室	注意事項	
講座説明	オイラーは18世紀の数学者で、後世の数学の研究に多大な影響を与えました。オイラーの等式と呼ばれる式があります。この式には、数学上の重要な5つの数、0, 1, π , e, i が現れ、式は e の πi 乗に 1 を足すと 0 になるというものです。この式の背景には三角関数のサインとコサインも重要な役割を果たしています。正の実数の複素数乗とは何か? などについても解説していきたいと思えます。		

NEW	04 脂肪を効果的に減らすために必要な運動の「きつさ」を知ろう		
担当講師	芸術・体育・教科横断・総合 教育学系 松浦 亮太 准教授	申込み 受付期間	4/5 (金) 9:00 ～4/18 (木) 17:00
実施期間	5/18 (土) 又は 5/25 (土) ※5/18と5/25の2日程での開催となりますが、両日とも同じ講座内容となりますので、いずれかの日程にお申し込みください。	受講対象 ・難易度	小学生・中学生・高校生 一般市民 (初級・中級)
開講時間	13:00～18:00 計5時間 ※受講者数によって短縮する場合があります。	定員	5人 (最小実施人数2人)
		講習料	高校生以下 2,600円 一般市民 5,200円
実施場所	上越教育大学山屋敷キャンパス 体育棟310運動学実験室	注意事項	
講座説明	近年、「健康になりたい」、「見た目を改善したい」といった理由で、体重を減らすために運動をする方々が増えてきました。きつい運動をたくさん行えば、体重は効果的に減っていくと思いませんか? 本講座では、脂肪を効率的に使うための運動のきつさについて考え、実際の運動中に血液を自分で採取し、測定の結果から体重を減らすための最適な運動の「きつさ」を調べます。		

05 中・高校生のための独唱講座

担当講師	副学長／芸術・体育・教科横断・総合教育学系 上野 正人 教授	申込み 受付期間	4/17(水) 9:00 ～4/30(火) 17:00
実施期間	6/1(土)、6/8(土) 6/22(土)、6/29(土) 7/6(土)、7/20(土) 8/3(土) 全7回	受講対象 ・難易度	中学生、高校生
開講時間	10:00～12:00(2時間) 8/3(土)のみ1時間 計13時間	定員	5人(最小実施人数2人)
		講習料	3,600円
実施場所	上越教育大学山屋敷キャンパス 音楽棟101教室	注意事項	
講座説明	本格的な独唱のレッスンを受けてみませんか？講座では、イタリア古典歌曲を中心に、各受講生のレベルに合ったレッスンを行います。最終日には、発表会を行います。		

06 めざせ！けん玉名人

担当講師	学校教員養成・研修高度化センター 栗林 育雄 特任准教授	申込み 受付期間	5/10(金) 9:00 ～5/24(金) 17:00
実施期間	6/26(水)、7/3(水) 全2回	受講対象 ・難易度	小学生
開講時間	18:30～20:00(1時間30分) 計3時間	定員	10人(最小実施人数2人)
		講習料	2,600円
実施場所	上越教育大学西城キャンパス 学校教員養成・研修高度化センター	注意事項	
講座説明	どこの学校にも必ずあるけん玉は、昔あそびの一つと思われがちですが、今やKENDAMAは世界中で認知され、言葉の壁を乗り越えてたくさんの人たちとつながれるコミュニケーションツールとなっています。けん玉の鍛錬を通して、集中力や困難を乗り越える力、自己肯定感やコミュニケーション能力を高めることにもつながります。けん玉の基本や歴史を学びながら、日本けん玉協会の級位・段位にも挑戦します。		

07 進んで自学したくなる楽しい漢字学習			
担当講師	学校教員養成・研修高度化センター 栗林 育雄 特任准教授	申込み 受付期間	5/28(火) 9:00 ~6/10(月) 17:00
実施期間	7/10(水)、7/17(水) 全2回	受講対象 ・難易度	小学生
開講時間	18:30~20:00(1時間30分) 計3時間	定員	20人(最小実施人数2人)
		講習料	2,600円
実施場所	上越教育大学西城キャンパス 学校教員養成・研修高度化センター	注意事項	
講座説明	<p>「漢字が覚えられない」「漢字学習はつまらない」そんな人はいませんか？漢字はコツを覚えて、学び方を工夫すれば、どんどん覚えられるようになります。「家庭学習で何をしたらいいか困っている」という人が、進んで自学したくなるような、ゲームやクイズなどの楽しい漢字学習のアイデアをたくさん紹介します。めざせ漢字名人！</p>		

NEW

08 日本国憲法の現状 —まずは等身大に憲法を見ることからはじめよう—			
担当講師	人文・社会教育学系 小島 伸之 教授	申込み 受付期間	6/7(金) 9:00 ~6/20(木) 17:00
実施期間	7/20(土) 全1回	受講対象 ・難易度	高校生 一般市民(中級)・現職教員
開講時間	10:00~12:00、13:00~16:00 計5時間	定員	5人(最小実施人数2人)
		講習料	高校生 2,600円 一般市民・現職教員 5,200円
実施場所	上越教育大学山屋敷キャンパス 人文棟中講義室	注意事項	
講座説明	<p>日本国憲法をめぐるのは制定後から様々な議論が展開されてきました。特に9条をめぐる議論の対立は、我が国の社会にある種の分断をもたらしてきたとも言えます。9条以外にも解釈上の論点は多く、今日、あらためて改憲をめぐる議論も政治的アジェンダとして展開される状況となっています。</p> <p>本講座では、そもそも憲法とはどのような法規範なのかという点を確認し、日本国憲法を等身大に見直すことによって、日本国憲法の現在を考えていきたいと思えます。</p>		

09 木工作を楽しもう			
担当講師	自然・生活教育学系 東原 貴志 教授	申込み 受付期間	6/17(月) 9:00 ～6/28(金) 17:00
実施期間	7/29(月)、7/30(火) 全2回	受講対象 ・難易度	小学生(3～6年生)
開講時間	9:30～12:00(2時間30分) 計5時間	定員	20人(最小実施人数2人)
		講習料	2,600円
実施場所	上越教育大学山屋敷キャンパス 第2講義棟003共用講義演習室	注意事項	
講座説明	私たちは、木材でつくられた製品に囲まれて生活しています。この講座では、木材の性質と、のこぎりなどの木工具の使い方を学び、木琴などをつくります。		

10 楽しい物理実験			
担当講師	自然・生活教育学系 小川 佳宏 教授	申込み 受付期間	6/27(木) 9:00 ～7/10(水) 17:00
実施期間	8/10(土) 全1回	受講対象 ・難易度	小学生(高学年)・中学生・高校生 一般市民(中級)・現職教員
開講時間	10:00～12:00、13:00～16:00 計5時間	定員	6人(最小実施人数2人)
		講習料	高校生以下 2,600円 一般市民・現職教員 5,200円
実施場所	上越教育大学山屋敷キャンパス 実験棟102物理学実験室	注意事項	実験装置の都合で実験内容を変更する場合があります。
講座説明	<p>普段なかなか触れる機会のない実験装置を用いて、いくつかの実験を行ってみましょう。(1) 走査型電子顕微鏡を用いて、花粉や昆虫、髪の毛、CDなどを観察しよう (2) 液体窒素を用いて、状態変化や高温超伝導体の磁気浮上を観察しよう (3) 真空にすると何が起こるかな (4) レーザーを使って実験しよう など。</p> <p>受講者の年齢や実験装置の都合で実験内容を変更する場合があります。</p>		

11 ボードゲームで知的思考とコミュニケーション —家族・親子・友達とユーロボードゲーム体験—			
担当講師	人文・社会教育学系 小島 伸之 教授	申込み 受付期間	7/11 (木) 9:00 ~7/24 (水) 17:00
実施期間	8/24 (土)、8/31 (土) 全2回	受講対象 ・難易度	小学生・中学生・高校生 一般市民 (入門・初級)
開講時間	10:00~12:00、13:00~16:00 (5時間) 計10時間	定員	20人 (最小実施人数2人)
		講習料	高校生以下 3,100円 一般市民 6,200円
実施場所	上越教育大学山屋敷キャンパス 講義棟302教室	注意事項	
講座説明	<p>日本では一般的にゲームといえばまず電子ゲーム(コンピューターゲーム)が思い出されることが多いと思いますが、1990年代以降、ドイツのアナログゲームは革新的な進化を遂げ、今日では世界中で大人も子どもも楽しめる知的な文化として、社会に定着しつつあります。皆さんもこの楽しく、知的で、自然とコミュニケーションが取れる、アナログなユーロボードゲーム・カードゲームを、家族で、親子で、友達と体験してみませんか。</p> <p>初心者でも知的な刺激を楽しめ、自然とコミュニケーションにつながるゲームを用意し、ルールの説明もサポートします。受講者にはゲームを持ち帰ってもらいご家庭などでも体験ができるようにする予定です。お一人での参加も歓迎します。</p>		

12 J.S.バッハのカンタータを歌おう

担当講師	副学長／芸術・体育・教科横断・総合教育学系 上野 正人 教授	申込み 受付期間	8/23(金) 9:00 ～9/5(木) 17:00
実施期間	10/5(土)、10/12(土) 10/19(土)、11/2(土) 11/9(土)、11/16(土) 11/30(土)、12/14(土) 全8回	受講対象 ・難易度	中学生・高校生 一般市民(中級)・現職教員
開講時間	10:00～12:00 (2時間) 12/14(土)のみ1時間 計15時間	定員	20人(最小実施人数12人)
		講習料	高校生以下 3,600円 一般市民・現職教員 7,200円
実施場所	上越教育大学山屋敷キャンパス 音楽棟101教室	注意事項	
講座説明	クラシック音楽界に燦然と輝くJ.S.バッハの音楽。その中でも声楽作品群は、バッハの宗教観・死生観を如実に表す美しさに満ち溢れています。この講座では、バッハ22歳の時の作品と言われているカンタータ106番など初期の作品を取り上げ、ドイツ語の基本から発声法、声楽技法など総合的に学びながら、バッハの音楽に迫ります。		

13 陶芸講座「ロクロで器をつくろう」

担当講師	芸術・体育・教科横断・総合教育学系 兪 期天 准教授	申込み 受付期間	9/6(金) 9:00 ～9/19(木) 17:00
実施期間	10/19(土)、10/20(日) 全2回	受講対象 ・難易度	中学生・高校生 一般市民(初級)・現職教員
開講時間	10:00～12:00、13:00～15:00 (4時間) 計8時間	定員	6人(最小実施人数2人)
		講習料	高校生以下 3,100円 一般市民・現職教員 6,200円
実施場所	上越教育大学山屋敷キャンパス 美術棟102陶芸室	注意事項	
講座説明	粘土の特性を活かし、成形と加飾を行う陶芸講座です。1日目はロクロ成形で、「器」を作ります。一晩乾燥させ、後2日目には削りの工程を行います。「器」の加飾は各自で印やへうなど道具を使って文様を施し、その後の工程である素焼き・釉掛け・本焼成は講師が行います。完成作品の引き渡しは後日となります。		

14 デッサンを楽しむ			
担当講師	芸術・体育・教科横断・総合教 育学系 伊藤 将和 准教授	申込み 受付期間	9/13(金) 9:00 ～9/26(木) 17:00
実施期間	10/26(土) 全1回	受講対象 ・難易度	中学生・高校生 一般市民(入門・初級)・現職教員
開講時間	10:00～12:00、13:00～16:00 計5時間	定員	10人(最小実施人数3人)
		講習料	高校生以下 2,600円 一般市民・現職教員 5,200円
実施場所	上越教育大学山屋敷キャンパス 美術棟109絵画室	注意事項	画材は全てご用意いたします。(普段ご 使用の画材を持参されても結構です。)
講座説明	<p>絵画を学ぶ上でデッサンは基本です。この講座ではデッサンの基本的な内容を楽しく学びます。「立体的に描くにはどうすればいい?」「奥行きのある絵を描きたい」そんな疑問や希望を解決するための講座です。</p> <p>経験は問いません。ちょっと本格的に絵を学びたいと思っている方への入門講座です。美大への進学に興味のある中高生も歓迎します。</p>		

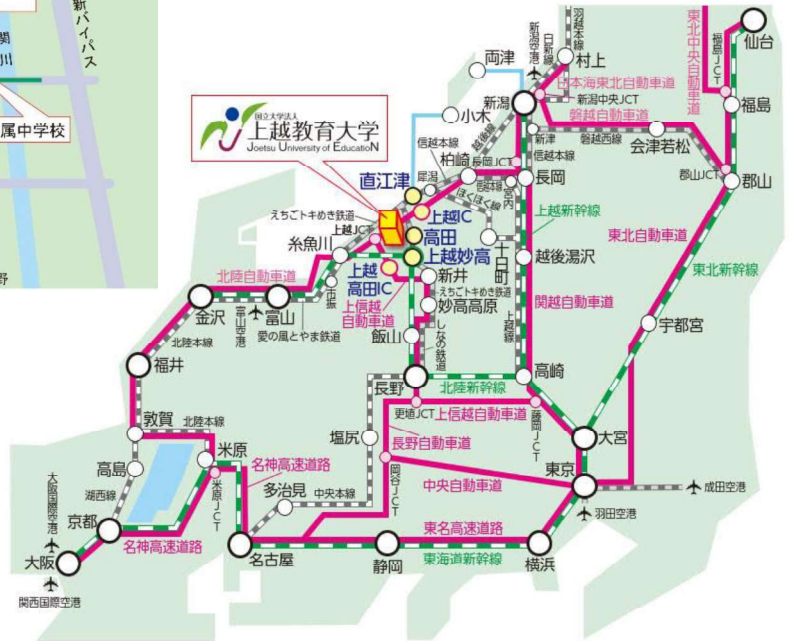
15 木彫を楽しむ			
担当講師	芸術・体育・教科横断・総合教 育学系 松尾 大介 教授	申込み 受付期間	10/17(木) 9:00 ～10/30(水) 17:00
実施期間	11/30(土)、12/1(日) 全2回	受講対象 ・難易度	高校生 一般市民(入門)・現職教員
開講時間	9:00～12:00、13:00～16:00 (6時間) 計12時間	定員	6人(最小実施人数2人)
		講習料	高校生 3,600円 一般市民・現職教員 7,200円
実施場所	上越教育大学山屋敷キャンパス 美術棟104木工室	注意事項	
講座説明	<p>日本では、太古から木に親しむ文化を育み、木を用いて様々な造形を試みてきました。自然の一部である木と対話しながら、コツコツと刻み、新しい命ある形を産み出していく楽しさは、他には得難い喜びです。</p> <p>木彫は素材の扱い、刃物の手入れなどの技術が必要ですが、本講座では、基礎的な内容を身につけながら、木彫を楽しんでいきます。</p>		

公開講座会場地図



上越市への経路

電車	約1時間50分	東京	北陸新幹線	上越妙高	
	約3時間50分	大阪 (特急サンダーバード)	北陸本線	北陸新幹線	上越妙高
車	約3時間50分	東京	関越自動車道	北陸自動車道	上越
	約3時間20分	東京	関越自動車道	上信越自動車道	上越
	約5時間22分	大阪	名神高速道路	北陸自動車道	上越



●上越妙高駅から

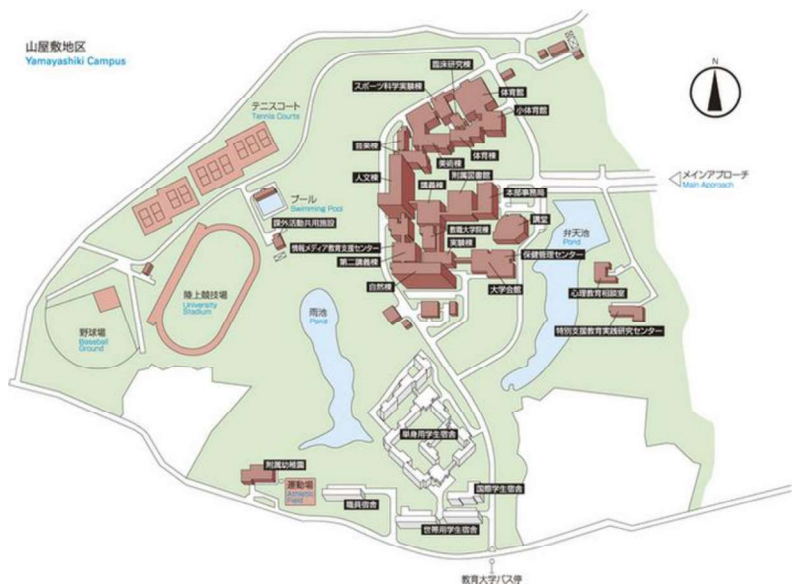
- [鉄道] えちごトキめき鉄道 (妙高はなうまライン) の下り線に乗車 (約10分)、「春日山駅」下車、徒歩で約25分 (2.2km)
- [バス] 上越妙高駅前から[36]山麓線乗車、教育大学東下車 (約20分、平日のみ運行、1日3便)
- [タクシー] 上越妙高駅前から乗車 (約20分)

●直江津駅から

- [バス] 直江津駅前から[5]教育大学線乗車、教育大学下車 (約20分)
- [バス] 直江津駅前から[36]山麓線乗車、教育大学東下車 (約15分、平日のみ運行、1日3便)
- [タクシー] 直江津駅前から乗車 (約10分)

●高田駅から

- [バス] 高田駅近くの本町六丁目停留所から[5]教育大学線乗車、教育大学下車 (約15分)
- [タクシー] 高田駅前から乗車 (約10分)



2024年度 公開講座受講申込書

以下の太枠の中をご記入ください。

	受付番号	受理日	年 月 日
ご住所	〒 —		
フリガナ			上越教育大学 公開講座を 受講した経験
お名前	様		あり・なし (回)
電話番号	()	E-mail	
年齢	才	学年	年生 性別 男・女
保護者名 (高校生以下の方のみ)	様		
学校名・勤務校名 (高校生以下の方、 現職教員の方のみ)			
『上越教育大学振興協会』 会員の方のみ	<input type="checkbox"/> 個人会員 <input type="checkbox"/> 法人会員 (所属機関名:)		

2024年度上越教育大学公開講座の受講を申込みます。

- ・以下の講座の中から、**どれか1つ**に○を付けてください。
- ・講習料をお振り込み後、「講習料受付証明書」を本用紙右下の欄に貼り付けてください。

丸印	講座名	講習料	振興協会会員 講習料
	01 楽しい体操教室Aコース (低学年対象)	2,600円	/
	02 楽しい体操教室Bコース (中・高学年対象)	2,600円	/
	03 オイラーの等式	高校生3,100円 一般市民6,200円	3,100円
	04 <5月18日> 脂肪を効果的に減らすために必要な運動の「きつさ」を知ろう	高校生以下2,600円 一般市民5,200円	2,600円
	04 <5月25日> 脂肪を効果的に減らすために必要な運動の「きつさ」を知ろう	高校生以下2,600円 一般市民5,200円	2,600円
	05 中・高校生のための独唱講座	3,600円	/
	06 めざせ!けん玉名人	2,600円	/
	07 進んで自学したくなる楽しい漢字学習	2,600円	/
	08 日本国憲法の現状 一まずは等身大に憲法を見ることから始めようー	高校生2,600円 一般市民5,200円	2,600円
	09 木工作を楽しもう	2,600円	/
	10 楽しい物理実験	高校生以下2,600円 一般市民5,200円	2,600円
	11 ボードゲームで知的思考とコミュニケーション 一家族・親子・友達とユーロボードゲーム体験ー	高校生以下3,100円 一般市民6,200円	3,100円
	12 J.S.バッハのカンタータを歌おう	高校生以下3,600円 一般市民7,200円	3,600円
	13 陶芸講座「ロクワで器をつくろう」	高校生以下3,100円 一般市民6,200円	3,100円
	14 テッサンを楽しむ	高校生以下2,600円 一般市民5,200円	2,600円
	15 木彫を楽しむ	高校生3,600円 一般市民7,200円	3,600円



上越教育大学講習料受付証明書
 (必ず貼り付けてください) 貼付欄

◎ 受講申込者の個人情報は、公開講座受付作業、連絡及びサービスの提供以外の目的には使用しません。